



التقرير الفني اليومي - قطر

11 يونيو 2025



ملخص مؤشر البورصة القطرية

التحليل

ارتفع مؤشر بورصة قطر يوم الثلاثاء بنحو ١٣٩ نقطة ليغلق قرب مستوى ١٠,٧٠٠ نقطة. ويتواجد مؤشر القوة النسبية فوق مستوى ٥٠، مما يعكس إشارات قوة. في المقابل، يظهر الدعم القوي للمؤشر قرب مستوى ١٠,٤٤٠ نقطة، بينما تظهر المقاومة حول مستوى ١٠,٧٥٠ نقطة.

نسبة التغير	٤ يونيو ٢٠٢٥	١٠ يونيو ٢٠٢٥
المؤشر	10,558	10,697
القيمة (مليون ريال قطري)	494.25	494.59
التداولات	40,999	24,293
أحجام التداول (بالآلاف)	211	234
الأسهم المتداولة	52	52
الأسهم المرتفعة	16	43
الأسهم المتراجعة	33	9
الأسهم الثابتة	3	0

المصدر: مؤشر بورصة قطر

توصيات السوق الأسبوعية

الفترة الزمنية	الاتجاه	المستوى الحالي	السعر المستهدف	مستوى الدعم	مستوى المقاومة
(10 يونيو – 12 يونيو) المدى القصير	←	10,697.10	10,700	10,440	10,750
(01 يونيو – 01 يوليو) المدى المتوسط	←	10,697.10	10,800	10,220	10,830

توصيات الشركات الأسبوعية

اسم الشركة	السعر الحالي	النظرة	الفترة الزمنية	مستوى الدعم	مستوى المقاومة
الخليج الدولية للخدمات	QR3.304	إيجابية	المدى القصير (10 يونيو - 12 يونيو)	QR3.238	QR3.386
مجمع شركات المناعي	QR4.510	إيجابية	المدى المتوسط (01 يونيو - 01 يوليو)	QR4.290	QR4.845

توصيات الشركات اليومية

اسم الشركة	السعر الحالي	النظرة	الفترة الزمنية	مستوى الدعم	مستوى المقاومة
مصرف قطر الاسلامي	QR22.35	إيجابية	يوم واحد	QR22.08	QR22.65
فودافون	QR2.475	إيجابية	يوم واحد	QR2.443	QR2.514
شركة بلدنا	QR1.250	إيجابية	يوم واحد	QR1.233	QR1.272
بنك دخان	QR3.724	إيجابية	يوم واحد	QR3.704	QR3.748

قائمة الأسهم القريبة من المستويات الفنية

الشركات الأقرب إلى مستوى الدعم				
اسم الشركة	رمز التداول	القيمة السوقية (مليون ريال قطري)	السعر	مستوى الدعم
مصرف قطر الاسلامي	QIBK	51,638.1	22.35	22.17
نك قطر الوطني	QNBK	157,433.4	17.29	17.26
بنك الدوحة	DHBK	7,556.7	2.50	2.49
شركة بلدنا	BLDN	2,430.5	1.25	1.24
ازدان	ERES	27,551.1	1.05	1.03

الشركات الأقرب إلى مستويات المقاومة				
اسم الشركة	رمز التداول	القيمة السوقية (مليون ريال قطري)	السعر	مستوى المقاومة
أوريدو	ORDS	39,867.8	12.40	12.42
قطر لصناعة الألمنيوم	QAMC	7,240.8	1.31	1.33
مسيعيد للبتروكيماويات القابضة	MPHC	16,553.3	1.34	1.35
مصرف الريان	MARK	20,807.1	2.27	2.28
شركة بلدنا	BLDN	2,430.5	1.25	1.27

الشركات ذات مؤشر القوة النسبية أدنى من ٣٠ (بيع مفرط)				
اسم الشركة	رمز التداول	القيمة السوقية (مليون ريال قطري)	السعر	مؤشر القوة النسبية
قطر للسينما وتوزيع الافلام	QCFS	150.8	2.40	32.44
مخازن	GWCS	1,699.6	2.91	37.85
المتحدة للتنمية	UDCD	3,614.1	1.03	37.95
مسيعيد للبتروكيماويات القابضة	MPHC	16,553.3	1.34	38.36
قطر للوقود	QFLS	14,491.9	14.73	39.83

الشركات ذات مؤشر القوة النسبية أعلى من ٧٠ (شراء مفرط)				
اسم الشركة	رمز التداول	القيمة السوقية (مليون ريال قطري)	السعر	مؤشر القوة النسبية
مجمع شركات المناعي	MCCS	2,058.2	4.55	77.59
بنك لشا	QFBQ	2,038.9	1.87	76.43
مجموعة استثمار القابضة	IGRD	12,236.9	3.31	73.91
بنك الدوحة	DHBK	7,556.7	2.50	69.15
الخليج الدولية للخدمات	GISS	6,138.3	3.28	69.06

مؤشر بورصة قطر - الرسوم البيانية الفنية

التحليل اليومي



المصدر: بلومبرغ، قسم البحوث في QNB للخدمات المالية

التحليل الأسبوعي



المصدر: بلومبرغ، قسم البحوث في QNB للخدمات المالية

التحليل الشهري

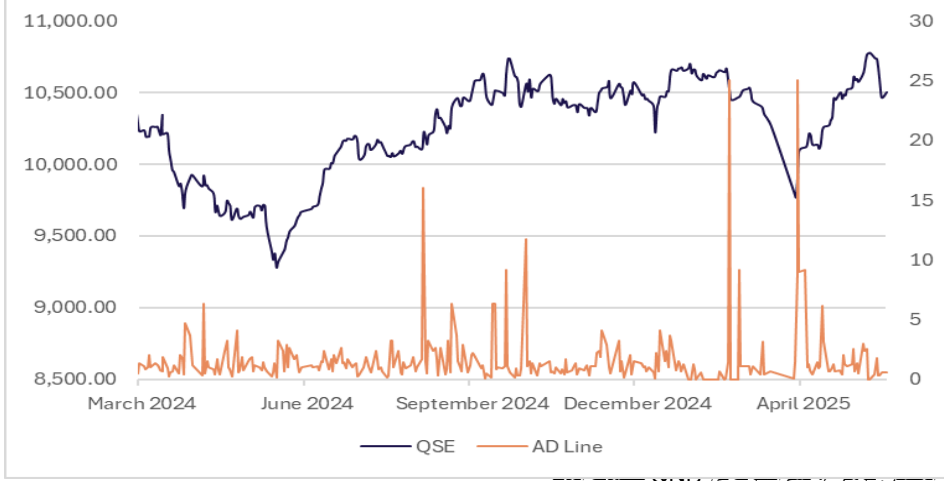


استأنف مؤشر بورصة قطر التداول بعد عطلة عيد الأضحى وشهد ارتفاعاً قوياً خلال جلسة أمس، حيث تمكن من استعادة المتوسط الأوساط لبولينجر قرب مستوى ١٠,٦٣٠ نقطة، ليواصل بعدها الصعود ويقترب من مستوى ١٠,٧٠٠ نقطة. وفي حال حافظ المؤشر على هذا الدعم الحالي عند ١٠,٦٣٠ نقطة، فقد يستمر الزخم الإيجابي نحو مستويات ١٠,٧٥٠ - ١٠,٨٠٠ نقطة. أما في حال الإغلاق دون هذا المستوى، فقد يتراجع المؤشر لاختبار مستوى ١٠,٥٥٠ نقطة.

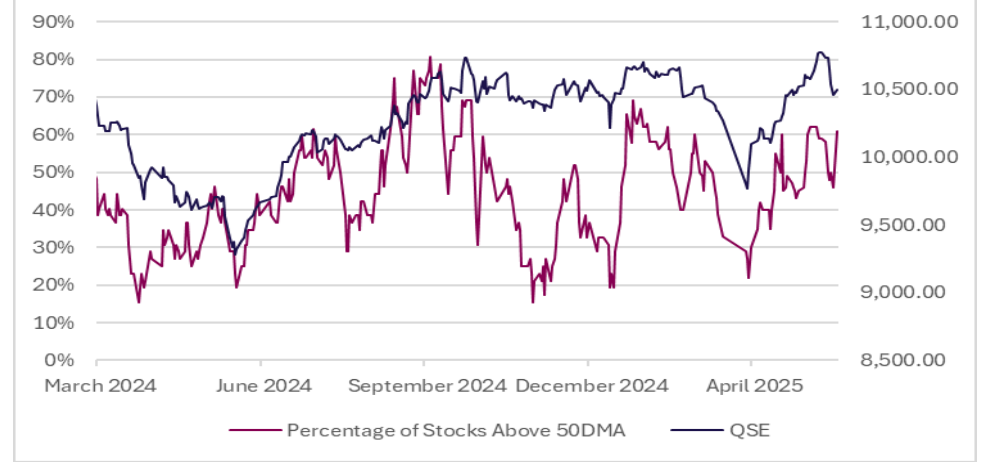
تمكّن مؤشر بورصة قطر خلال الأسبوع الماضي من استعادة دعم بولينجر الأسبوعي قرب مستوى ١٠,٤٧٠ نقطة، وذلك بعد موجة من جني الأرباح في الأسبوع الذي سبقه، مما يعكس إشارات إيجابية. ومع ذلك، يحتاج المؤشر إلى الحفاظ على هذا الدعم الأسبوعي قرب ١٠,٤٧٠ نقطة لمواصلة الصعود نحو مستوى ١٠,٧٥٠ نقطة خلال الجلسات المقبلة. وفي المقابل، أي كسر لهذا المستوى قد يدفع بالمؤشر إلى التراجع نحو اختبار متوسط ٥٠ يوم الأسبوعي، والذي يتواجد حالياً قرب مستوى ١٠,٣٦٠ نقطة.

تراجع مؤشر بورصة قطر بعد أن اختبر أعلى مستوياته الشهرية قرب ١٠,٨٢٠ نقطة، ليعود مجدداً إلى منطقة التماسك الممتدة بين ١٠,٢٠٠ نقطة و ١٠,٨٠٠ نقطة، وهي المنطقة التي يتحرك ضمنها منذ نحو ثمانية أشهر. وفي المقابل، يحتاج المؤشر إلى اختراق مستوى ١٠,٨٠٠ نقطة والإغلاق الشهري أعلاه للخروج من حالة التماسك الحالية واستهداف مستوى ١١,٠٠٠ نقطة. أما في حال الإغلاق دون الحد السفلي لخط البولنجر الشهري، والموجود حالياً قرب ١٠,٢٢٠ نقطة، فقد يتعرض المؤشر لضغوط بيعية إضافية.

خط التقدم/التراجع

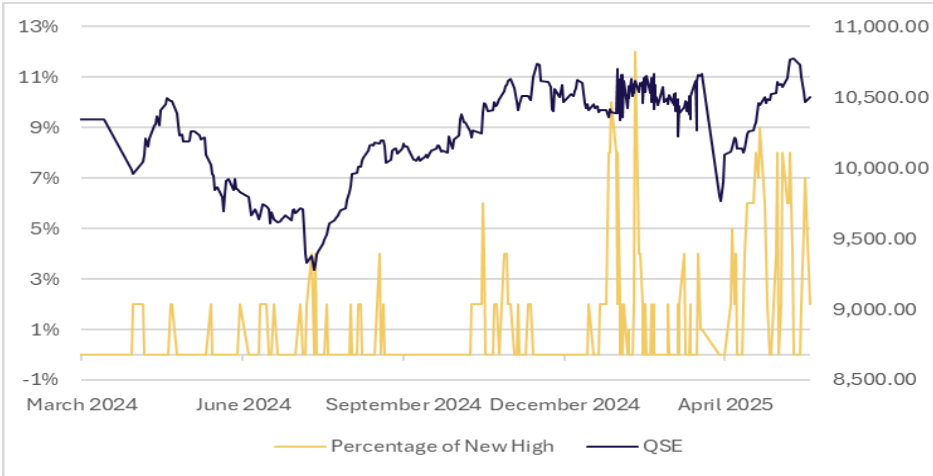


نسبة الأسهم فوق المتوسط المتحرك لـ ٥٠ يوم



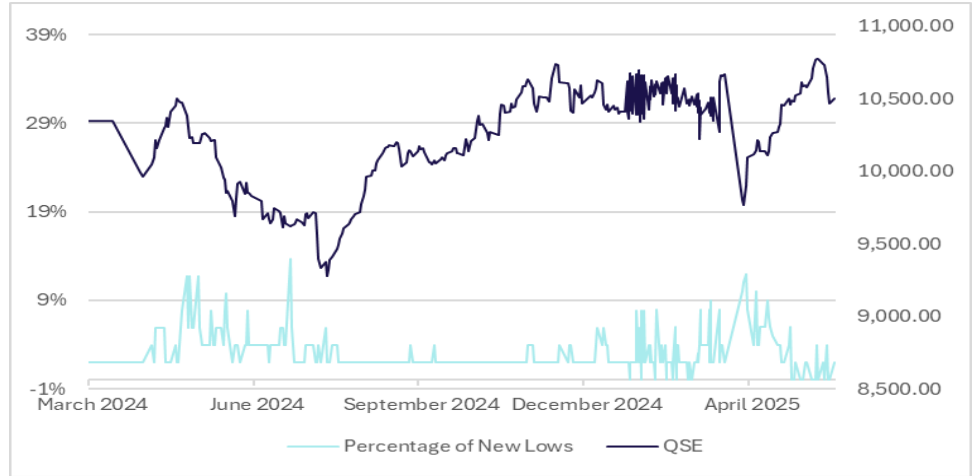
المصدر: بلومبرغ، قسم البحوث في QNB للخدمات المالية

نسبة الأسهم التي حققت أعلى مستوياتها إلى إجمالي السوق



المصدر: بلومبرغ، قسم البحوث في QNB للخدمات المالية

نسبة الأسهم التي حققت أدنى مستوياتها إلى إجمالي السوق



المصدر: بلومبرغ، قسم البحوث في QNB للخدمات المالية

توصيات الشركات اليومية



على الرسم البياني اليومي، ارتد السهم بعد أن اختبر دعم خط الاتجاه للقناة الصاعدة والمتوسط الأوساط لبولينجر، وواصل الصعود مشكلاً شمعة ماروبوزو صاعدة، مما يعكس مؤشرات على احتمالية بدء موجة صعود. ويتواجد مؤشر القوة النسبية ضمن المنطقة الإيجابية، مما يدعم هذا التوجه. يمكن للمتداولين الشراء عند المستوى الحالي أو عند التراجعات، مع تحديد وقف خسارة عند ٢٢,٠٨ ريال قطري وسعر مستهدف عند ٢٢,٦٥ ريال قطري.

المصدر: بلومبرغ، قسم البحوث في QNB للخدمات المالية

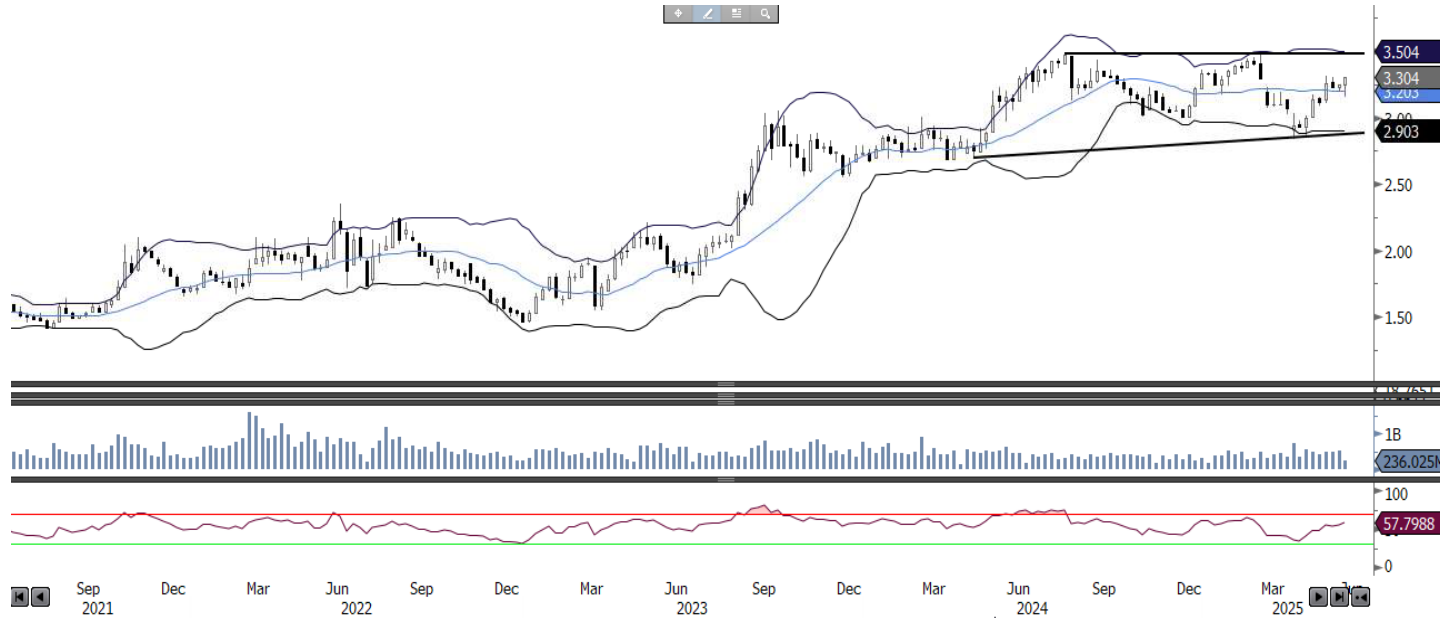


على الرسم البياني اليومي، وبعد موجة تصحيح خلال الأيام الماضية، ارتد السهم وأغلق فوق المتوسط الأوساط لبولينجر، مما يعكس مؤشرات على احتمالية استمرار الصعود. ويتواجد مؤشر القوة النسبية ضمن المنطقة الإيجابية، مما يعزز هذا التوجه. يمكن للمتداولين الشراء عند المستوى الحالي أو عند التراجعات، مع تحديد وقف خسارة عند ٢,٤٤٣ ريال قطري وسعر مستهدف عند ٢,٥١٤ ريال قطري.

المصدر: بلومبرغ، قسم البحوث في QNB للخدمات المالية

توصيات الشركات الأسبوعية

الخليج الدولية للخدمات



على الرسوم البيانية الأسبوعية، يواصل السهم التداول فوق دعم المتوسط الأوسط لبولينجر منذ عدة أسابيع، مما يعكس مؤشرات على احتمالية استمرار الاتجاه الصاعد. ويتواجد مؤشر القوة النسبية فوق مستوى ٥٠، مما يدل على أن الزخم لا يزال في الاتجاه الصعودي. يمكن للمتداولين الشراء عند المستوى الحالي أو عند التراجعات، مع تحديد وقف خسارة عند ٣,٢٣٨ ريال قطري وسعر مستهدف عند ٣,٣٨٦ ريال قطري.

المصدر: بلومبرغ، قسم البحوث في QNB للخدمات المالية

مجمع شركات المناعي



على الرسم البياني الشهري، تمكّن السهم من اختراق المتوسط الأوسط لبولينجر وأغلق فوق منطقة التماسك بعد عدة أشهر، مشكلاً شمعة إيجابية وقريباً من الحد العلوي لبولينجر، مما يشير إلى استمرار الزخم الصعودي. ويتجه مؤشر القوة النسبية نحو الأعلى، مما يعزز هذه النظرة. يمكن للمستثمرين الشراء عند المستويات الحالية أو عند التراجعات، مع تحديد وقف خسارة عند ٤,٢٩٠ ريال قطري وسعر مستهدف عند ٤,٨٤٥ ريال قطري.

المصدر: بلومبرغ، قسم البحوث في QNB للخدمات المالية

شركة بلدنا - المدى القصير



على الرسم البياني اليومي، ارتد السهم في جلسة أمس بعد موجة تصحيح خلال الأيام الماضية، وأغلق فوق المتوسط الأوسط لبولينجر مع تشكيل شمعة إيجابية، مما يشير إلى احتمالية استمرار الصعود. ويتواجد مؤشر القوة النسبية ضمن منطقة الشراء، مما يدعم هذا التوجه. يمكن للمتداولين الشراء عند المستوى الحالي أو عند التراجعات، مع تحديد وقف خسارة عند ١,٢٣٣ ريال قطري وسعر مستهدف عند ١,٢٧٢ ريال قطري.

المصدر: بلومبرغ، قسم البحوث في QNB للخدمات المالية

بنك دخان - المدى المتوسط



على الرسم البياني اليومي، يواصل السهم الارتفاع التدريجي خلال الأيام الماضية، وأغلق في جلسة أمس فوق الحد العلوي لمؤشر بولينجر، مما يعكس قوة كافية قد تدفع السهم لمواصلة الصعود. كما يتحرك مؤشر القوة النسبية صعوداً ويُظهر إشارات إيجابية. يمكن للمتداولين الشراء عند المستوى الحالي أو عند التراجعات، مع تحديد وقف خسارة عند ٣,٧٠٤ ريال قطري وسعر مستهدف عند ٣,٧٤٨ ريال قطري.

المصدر: بلومبرغ، قسم البحوث في QNB للخدمات المالية

اتصل بنا

سوجاتا ساركار ، CFA, CAIA
رئيس قسم الأبحاث
saugata.sarkar@qnbfs.com.qa

QNB للخدمات المالية الهاتف: ٦٦٦٦ ٤٤٧٦ (+974)
info@qnbfs.com.qa
الدوحة، قطر

فيببون ماكويريري ، CFA
محلل أبحاث رئيسي
phibion.makuwerere@qnbfs.com.qa

شاهان كوشجريان
محلل أبحاث رئيسي
Shahan.keushgerian@qnbfs.com
shahan.keushgerian@qnbfs.com.qa
shahan.keushgerian@qnbfs.com.qa

دانا سيف السوايدي
محللة أبحاث
dana.alsowaidi@qnbfs.com.qa

روي توماس
محلل أبحاث رئيسي
roy.thomas.roy.thomas@qnbfs.com.qa

Disclaimer and Copyright Notice: This publication has been prepared by QNB Financial Services Co. W.L.L. ("QNBFS") a wholly-owned subsidiary of Qatar National Bank (Q.P.S.C.). QNBFS is regulated by the Qatar Financial Markets Authority and the Qatar Exchange. Qatar National Bank (Q.P.S.C.) is regulated by the Qatar Central Bank. This publication expresses the views and opinions of QNBFS at a given time only. It is not an offer, promotion or recommendation to buy or sell securities or other investments, nor is it intended to constitute legal, tax, accounting, or financial advice. QNBFS accepts no liability whatsoever for any direct or indirect losses arising from use of this report. Any investment decision should depend on the individual circumstances of the investor and be based on specifically engaged investment advice. We therefore strongly advise potential investors to seek independent professional advice before making any investment decision. Although the information in this report has been obtained from sources that QNBFS believes to be reliable, we have not independently verified such information and it may not be accurate or complete. QNBFS does not make any representations or warranties as to the accuracy and completeness of the information it may contain, and declines any liability in that respect. For reports dealing with Technical Analysis, expressed opinions and/or recommendations may be different or contrary to the opinions/recommendations of QNBFS Fundamental Research as a result of depending solely on the historical technical data (price and volume). QNBFS reserves the right to amend the views and opinions expressed in this publication at any time. It may also express viewpoints or make investment decisions that differ significantly from, or even contradict, the views and opinions included in this report. This report may not be reproduced in whole or in part without permission from QNBFS.