

# التقرير الفني اليومي - قطر

٢ يونيو 2025





### ملخص مؤشر البورصة القطرية

#### التحليل

ارتد مؤشر بورصة قطر يوم الأحد وتمكن من الإغلاق فوق مستوى ١٠,٥٠٠ نقطة. لا يزال مؤشر القوة النسبية دون مستوى ٥٠، ما يعكس غياب الزخم الصعودي في الوقت الحالي. في المقابل، يظل الدعم القوي للمؤشر بالقرب من مستوى ١٠,٤٠٠ نقطة، بينما تظهر المقاومة حول مستوى ١٠,٧٥٠ نقطة.

نسبة التغير	٢٩ مايو ٢٠٢٥	١ يونيو ٢٠٢٥	
0.36%	10,463	10,501	المؤشر
-78.07%	1,441	316	القيمة (مليون ريال قطري)
-47.57%	30,032	15,745	التداولات
-54.34%	311	142	أحجام التداول (بالآلاف)
0.00%	51	51	الأسهم المتداولة
0.00%	18	18	الأسهم المرتفعة
-3.23%	31	30	الأسهم المتراجعة
50.00%	2	3	الأسهم الثابتة

المصدر: مؤشر بورصة قطر

#### توصيات السوق الأسبوعية

الفترة الزمنية	الاتجاه	المستوى الحالي	السعر المستهدف	مستوى الدعم	مستوى المقاومة
(01 يونيو – 05 يونيو) المدى القصير	↓	10,501.25	10,425	10,400	10,750
(01 يونيو – 01 يوليو) المدى المتوسط	←	10,501.25	10,250	10,220	10,830

#### توصيات الشركات الأسبوعية

اسم الشركة	السعر الحالي	النظرة	الفترة الزمنية	مستوى الدعم	مستوى المقاومة
الاسلامية القطرية للتأمين	QR8.770	إيجابية	المدى القصير (01 يونيو - 05 يونيو)	QR8.632	QR8.936
مجمع شركات المناعي	QR4.510	إيجابية	المدى المتوسط (01 يونيو - 01 يوليو)	QR4.290	QR4.845

#### توصيات الشركات اليومية

اسم الشركة	السعر الحالي	النظرة	الفترة الزمنية	مستوى الدعم	مستوى المقاومة
الاسلامية القطرية للتأمين	QR8.955	إيجابية	يوم واحد	QR8.922	QR8.995
الكهرباء وماء القطرية	QR15.89	إيجابية	يوم واحد	QR15.72	QR16.05
بنك دخان	QR3.640	إيجابية	يوم واحد	QR3.610	QR3.680
بنك قطر الدولي الاسلامي	QR10.61	إيجابية	يوم واحد	QR10.49	QR10.84

#### قائمة الأسهم القريبة من المستويات الفنية

الشركات الأقرب إلى مستوى الدعم				
اسم الشركة	رمز التداول	القيمة السوقية (مليون ريال قطري)	السعر	مستوى الدعم
شركة بلدنا	BLDN	2,469.5	1.22	1.20
قطر لصناعة الألمنيوم	QAMC	7,171.0	1.29	1.26
مجموعة اسثمار القابضة	IGRD	12,357.7	3.29	3.25
الخليج الدولية للخدمات	GISS	6,040.3	3.20	3.16
ازدان	ERES	27,508.7	1.02	1.00

الشركات الأقرب إلى مستويات المقاومة				
اسم الشركة	رمز التداول	القيمة السوقية (مليون ريال قطري)	السعر	مستوى المقاومة
ازدان	ERES	27,508.7	1.02	1.02
قطر للتأمين	QATI	6,402.1	1.93	1.95
شركة بلدنا	BLDN	2,469.5	1.22	1.25
مصرف الريان	MARK	20,815.1	2.24	2.25
مسيعيد للبتروكيماويات القابضة	MPHC	16,760.7	1.34	1.36

الشركات ذات مؤشر القوة النسبية أدنى من ٣٠ (بيع مفرط)				
اسم الشركة	رمز التداول	القيمة السوقية (مليون ريال قطري)	السعر	مؤشر القوة النسبية
مخازن	GWCS	1,696.1	2.90	33.68
صناعات قطر	IQCD	71,698.4	11.97	39.02
مسيعيد للبتروكيماويات القابضة	MPHC	16,760.7	1.34	40.28
ميزة	MEZA	1,956.2	3.00	44.13
مقدام	MKDM	446.3	2.78	44.63

الشركات ذات مؤشر القوة النسبية أعلى من ٧٠ (شراء مفرط)				
اسم الشركة	رمز التداول	القيمة السوقية (مليون ريال قطري)	السعر	مؤشر القوة النسبية
مجمع شركات المناعي	MCCS	2,057.6	4.49	83.85
بنك الدوحة	DHBK	7,655.7	2.45	79.55
مجموعة اسثمار القابضة	IGRD	12,357.7	3.29	79.48
بنك لشا	QFBQ	2,063.2	1.80	77.46
السلام العالمية	SIIS	796.8	0.69	74.53

مؤشر بورصة قطر - الرسوم البيانية الفنية

التحليل اليومي



المصدر: بلومبرغ، قسم البحوث في QNB للخدمات المالية

التحليل الأسبوعي



المصدر: بلومبرغ، قسم البحوث في QNB للخدمات المالية

التحليل الشهري

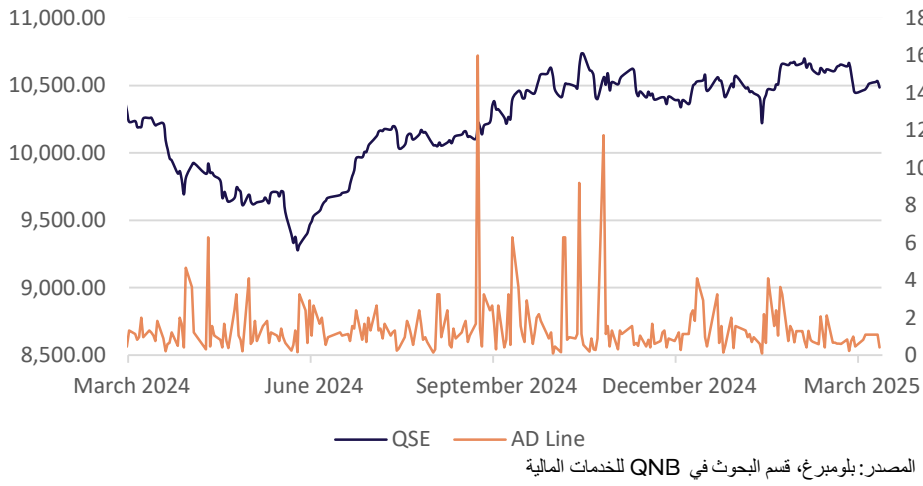


ارتد مؤشر بورصة قطر يوم الأحد بالقرب من متوسط ١٠٠ يوم المتحرك عند مستوى ١٠,٤٥٠ نقطة، حيث شهد المؤشر موجة ارتفاع فنية بعد خمس جلسات متتالية من التراجع. ومع ذلك، يحتاج المؤشر للإغلاق فوق منتصف نطاق البولنجر، والذي يقع حالياً بالقرب من مستوى ١٠,٦١٠ نقطة، لضمان استمرار الحركة الصعودية. في المقابل، يظل الدعم قائماً بالقرب من متوسط ١٠٠ يوم عند ١٠,٤٥٠ نقطة ومتوسط ٢٠٠ يوم عند ١٠,٤٣٠ نقطة، وكسر هذه المستويات قد يدفع المؤشر نحو اختبار مستوى ١٠,٣٥٠ نقطة

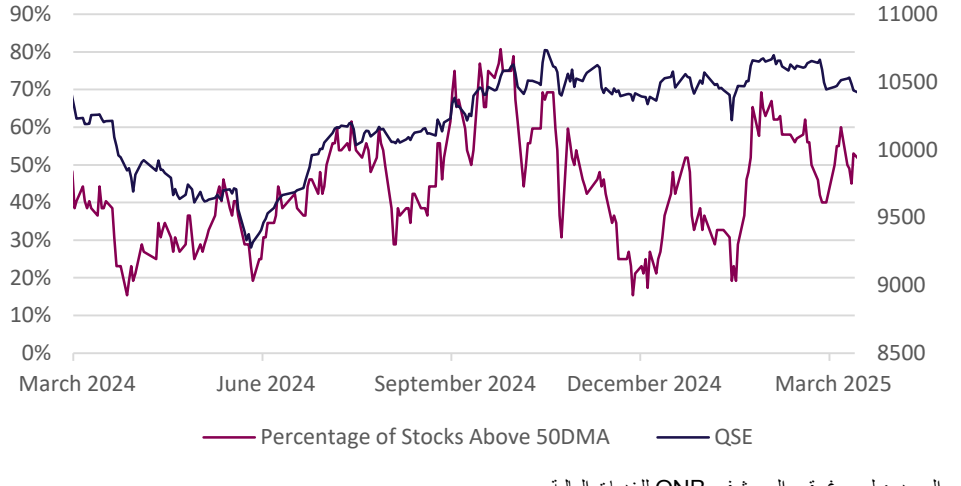
فشل مؤشر بورصة قطر في تحقيق المزيد من المكاسب فوق مستوى ١٠,٨٠٠، منهياً سلسلة مكاسبه التي استمرت لخمس أسابيع وأغلق على تراجع. كما أغلق المؤشر دون مستوى الدعم الأسبوعي للحد الأوسط من مؤشر البولنجر بالقرب من ١٠,٤٧٠ نقطة، مما يشير إلى توجّح الحذر. ومن المتوقع أن يتعرض المؤشر لضغوط خلال الأسبوع القادم، مع إمكانية اختبار متوسط ٥٠ أسبوع المتحرك حالياً عند ١٠,٣٦٠ نقطة، وفي حال الكسر، قد يتجه لاختبار متوسط ١٠٠ أسبوع المتحرك قرب ١٠,٢٣٠ نقطة. أما على الجانب الآخر، فإن الإغلاق الأسبوعي فوق مستوى ١٠,٧٥٠ نقطة مطلوب لاستئناف المسار الصاعد.

اختبر مؤشر بورصة قطر أدنى مستوى شهري له بالقرب من ٩,٥٥٠ نقطة، لكنه ارتد صعوداً ونجح في العودة فوق منتصف نطاق بولينجر الذي يتركز حالياً بالقرب من مستوى ١٠,٢٢٠ نقطة. في المقابل، يحتاج المؤشر إلى تجاوز مستوى ١٠,٧٥٠ نقطة والإغلاق فوقه على أساس شهري للخروج من منطقة التذبذب واختبار مستوى ١١,٠٠٠ نقطة. أما في حال الإغلاق دون مستوى ١٠,٢٢٠ نقطة، فقد يواجه المؤشر ضغوط بيع محتملة.

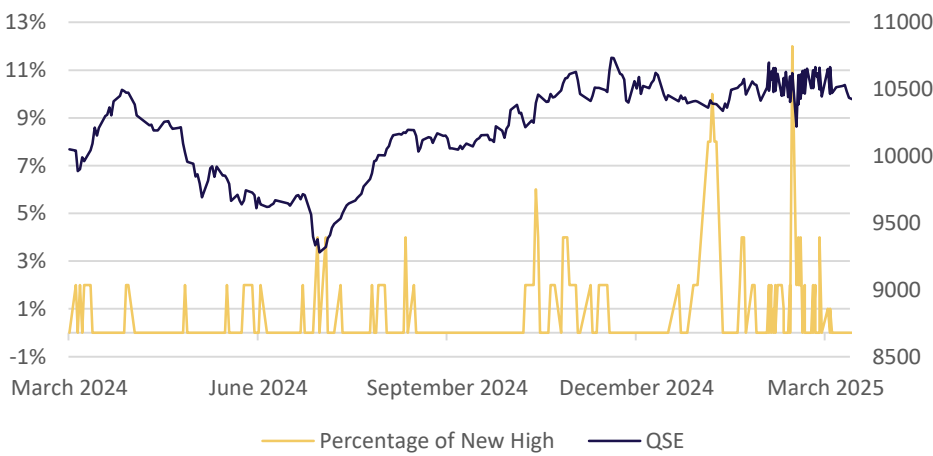
خط التقدم/التراجع



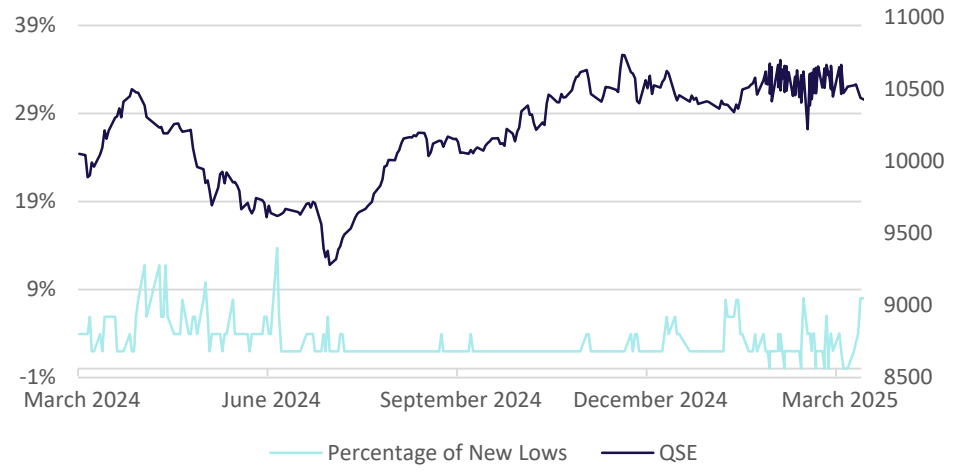
نسبة الأسهم فوق المتوسط المتحرك لـ ٥٠ يوم



نسبة الأسهم التي حققت أعلى مستوياتها إلى إجمالي السوق



نسبة الأسهم التي حققت أدنى مستوياتها إلى إجمالي السوق



## توصيات الشركات اليومية

### الاسلامية القطرية للتأمين



يعكس السهم على الرسوم البيانية اليومية مزيداً من القوة، حيث واصل ارتفاعه وأغلق فوق الحد العلوي من مؤشر البولنجر مشكلاً شمعة صعودية قوية، مما يشير إلى أن الزخم الصاعد لا يزال قائماً. في الوقت نفسه، يتواجد مؤشر القوة النسبية ضمن المنطقة الإيجابية، مما يدعم هذا الاتجاه. يمكن للمتداولين الإبقاء على مراكز الشراء عند المستويات الحالية، مع تحديد وقف خسارة جديد عند ٨,٧٤٤ ريال قطري، وسعر مستهدف محدث عند ٨,٨٠٠ ريال قطري

المصدر: بلومبرغ، قسم البحوث في QNB للخدمات المالية

### الكهرباء وماء القطرية



ارتد السهم على الرسوم البيانية اليومية بعد أن وجد دعماً بالقرب من خط الاتجاه للقناة، وواصل التحرك صعوداً، ما يُظهر إشارات لاحتتمال استمرار الارتفاع. ويتواجد مؤشر القوة النسبية ضمن المنطقة الإيجابية، مما يدعم هذا التوجه. يمكن للمتداولين الشراء عند المستوى الحالي أو عند التراجعات، مع تحديد وقف خسارة عند ١٥,٧٢ ريال قطري وهدف سعري عند ١٦,٠٥ ريال قطري

المصدر: بلومبرغ، قسم البحوث في QNB للخدمات المالية

## توصيات الشركات الأسبوعية

### الإسلامية القطرية للتأمين



على الرسوم البيانية الأسبوعية، يواصل السهم حركته الصاعدة منذ عدة أسابيع، وتمكن من الإغلاق فوق منتصف حزام بولينجر بعد فترة من التماسك، مما يعكس إشارات إيجابية لاحتمال استمرار الصعود. في الوقت نفسه، يدعم مؤشر القوة النسبية هذا التوجه الصاعد. يمكن للمتداولين التفكير في الشراء عند المستوى الحالي أو عند التراجعات، مع تحديد وقف خسارة عند ٨,٦٣٢ ريال قطري، وسعر مستهدف محتمل عند ٨,٩٣٦ ريال قطري

المصدر: بلومبرغ، قسم البحوث في QNB للخدمات المالية

### مجمع شركات المناعي

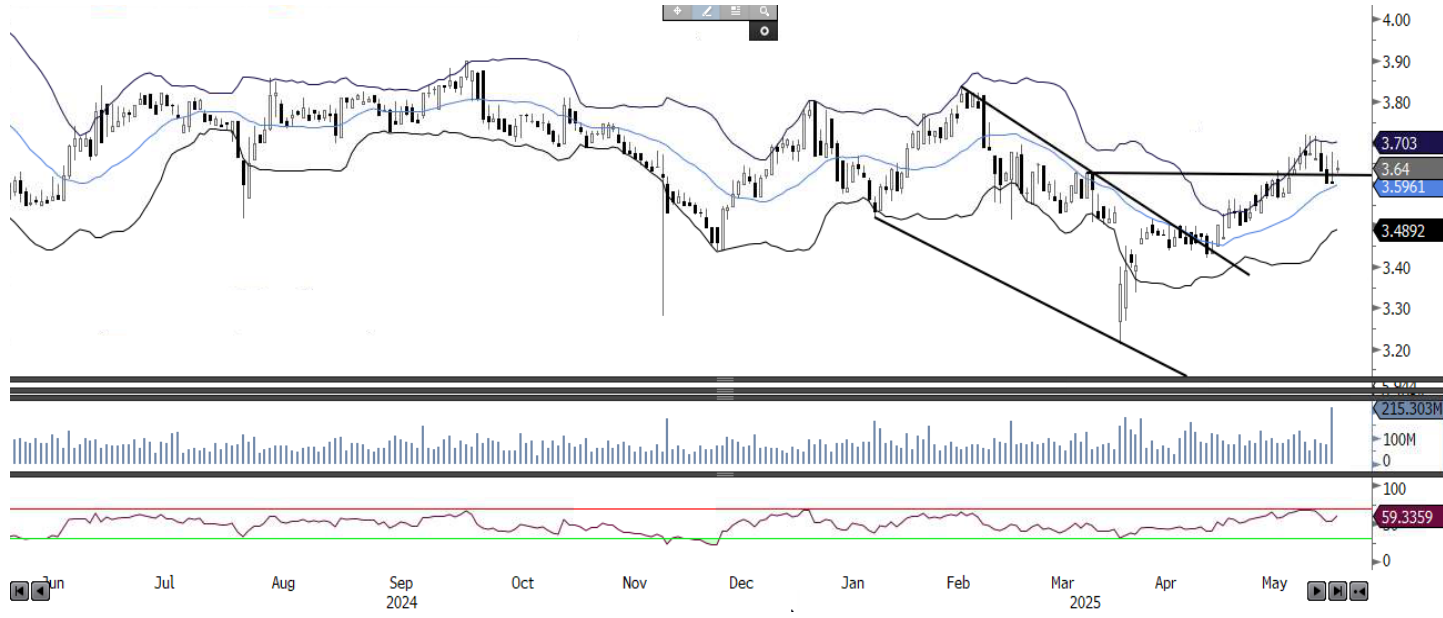


على الرسوم البيانية الشهرية، تمكن السهم من اختراق منتصف حزام بولينجر والإغلاق فوق منطقة التماسك بعد عدة أشهر، وذلك من خلال شمعة إيجابية بالقرب من الحد العلوي لحزام بولينجر، ما يشير إلى استمرار الزخم الصعودي. في الوقت نفسه، يتحرك مؤشر القوة النسبية في اتجاه صاعد، مما يدعم هذا السيناريو الإيجابي. يمكن للمستثمرين التفكير في الشراء عند المستويات الحالية أو عند التراجعات، مع تحديد وقف خسارة عند ٤,٢٩٠ ريال قطري، وسعر مستهدف محتمل عند ٤,٨٤٥ ريال قطري.

المصدر: بلومبرغ، قسم البحوث في QNB للخدمات المالية



### بنك دخان - المدى القصير



شهد السهم على الرسوم البيانية اليومية بعض التصحيح خلال الأيام الماضية، إلا أنه تمكن من البقاء فوق خط الاتجاه الأفقي وخط منتصف البولنجر وأغلق أعلاه يوم أمس، مما يشير إلى أن الاتجاه الصاعد لا يزال قائماً. ويتواجد مؤشر القوة النسبية ضمن المنطقة الإيجابية، مما يدعم هذا التوجه الصعودي. يمكن للمتداولين الشراء فوق مستوى ٣,٦٥٧ ريال قطري، مع تحديد وقف خسارة عند ٣,٦١٠ ريال قطري وهدف سعري عند ٣,٦٨٠ ريال قطري.

المصدر: بلومبرغ، قسم البحوث في QNB للخدمات المالية

### بنك قطر الدولي الاسلامي - المدى المتوسط



شهد السهم على الرسوم البيانية اليومية تصحيحاً خلال الأيام الماضية، إلا أنه ارتد وأغلق دون خط منتصف البولنجر بقليل، مما يُظهر إشارات على احتمال صعود قادم. ويتحرك مؤشر القوة النسبية فوق مستوى ٥٠، مما يعزز هذه النظرة الإيجابية. يمكن للمتداولين الشراء فوق مستوى ١٠,٦٦ ريال قطري، مع تحديد وقف خسارة عند ١٠,٤٩ ريال قطري وهدف سعري عند ١٠,٨٤ ريال قطري.

المصدر: بلومبرغ، قسم البحوث في QNB للخدمات المالية

## اتصل بنا

سوجاتا ساركار ، CFA, CAIA  
رئيس قسم الأبحاث  
[saugata.sarkar@qnbfs.com.qa](mailto:saugata.sarkar@qnbfs.com.qa)

QNB للخدمات المالية الهاتف: ٦٦٦٦ ٤٤٧٦ (+974)  
[info@qnbfs.com.qa](mailto:info@qnbfs.com.qa)  
الدوحة، قطر

فيبيون ماكويريري ، CFA  
محلل أبحاث رئيسي  
[phibion.makuwerere@qnbfs.com.qa](mailto:phibion.makuwerere@qnbfs.com.qa)

شاهان كوشجريان  
محلل أبحاث رئيسي  
[Shaban.keushgerian@qnbfs.com](mailto:Shaban.keushgerian@qnbfs.com)  
[shaban.keushgerian@qnbfs.com.qa](mailto:shaban.keushgerian@qnbfs.com.qa)  
[shaban.keushgerian@qnbfs.com.qa](mailto:shaban.keushgerian@qnbfs.com.qa)

دانا سيف السوايدي  
محللة أبحاث  
[dana.alsowaidi@qnbfs.com.qa](mailto:dana.alsowaidi@qnbfs.com.qa)

روي توماس  
محلل أبحاث رئيسي  
[roy.thomas.roy.thomas@qnbfs.com.qa](mailto:roy.thomas.roy.thomas@qnbfs.com.qa)

Disclaimer and Copyright Notice: This publication has been prepared by QNB Financial Services Co. W.L.L. ("QNBFS") a wholly-owned subsidiary of Qatar National Bank (Q.P.S.C.). QNBFS is regulated by the Qatar Financial Markets Authority and the Qatar Exchange. Qatar National Bank (Q.P.S.C.) is regulated by the Qatar Central Bank. This publication expresses the views and opinions of QNBFS at a given time only. It is not an offer, promotion or recommendation to buy or sell securities or other investments, nor is it intended to constitute legal, tax, accounting, or financial advice. QNBFS accepts no liability whatsoever for any direct or indirect losses arising from use of this report. Any investment decision should depend on the individual circumstances of the investor and be based on specifically engaged investment advice. We therefore strongly advise potential investors to seek independent professional advice before making any investment decision. Although the information in this report has been obtained from sources that QNBFS believes to be reliable, we have not independently verified such information and it may not be accurate or complete. QNBFS does not make any representations or warranties as to the accuracy and completeness of the information it may contain, and declines any liability in that respect. For reports dealing with Technical Analysis, expressed opinions and/or recommendations may be different or contrary to the opinions/recommendations of QNBFS Fundamental Research as a result of depending solely on the historical technical data (price and volume). QNBFS reserves the right to amend the views and opinions expressed in this publication at any time. It may also express viewpoints or make investment decisions that differ significantly from, or even contradict, the views and opinions included in this report. This report may not be reproduced in whole or in part without permission from QNBFS.